

	<p>Круг отрезной 125x1,2x22,23мм «АТАМАН» Предназначен для резки и прорезки металлических материалов: трубы, листового металла, прутка и различного проката с использованием ручного, электрического и пневматического инструмента, либо переносных и стационарных станков. Круг отлично подходит для резки стали. Код 90.100</p>
	<p>Круг зачистной 125x6,0x22,23мм «АТАМАН» Абразивный круг предназначен для зачистки-шлифовки изделий и проката черных и цветных металлов, снятия заусениц. Является расходным материалом для угловой шлифовальной машины. Код 90.101</p>
	<p>Круг торцовочный лепестковый P 40 125x22,2 мм Применяется для черногового и промежуточного шлифования металлов, чистовой и получистовой обработки сварных швов, удаления ржавчины, красок и лаков, очистки литых и кованных деталей, обработки поверхностей и кромок, снятия заусенцев. Код 90.102</p>
	<p>Круг отрезной по металлу 230x2,0x22,23мм «LUGA ABRASIV» Специальный состав кругов, позволяет избежать "прижегов" разрезаемого материала и его загрязнения в процессе обработки. Для резки деталей и конструкций из различных марок стали. Код 90.103</p>
	<p>Круг шлифовальный 125x6x22,23мм «LUGA ABRASIV» Диск предназначен для шлифовки металла, снятия заусениц, является расходным материалом для угловой шлифовальной машины. Материал: электрокорунд армированный. Код 90.104</p>
	<p>Круг отрезной 125x1,2x22,2мм "СТАЛЬ" Имеет особый состав, который позволяет исключить загрязнение материалов, а также достичь легкой, быстрой и качественной обработки. Для резки стали или цветных металлов. Является расходным материалом для болгарок. Код 90.105</p>
	<p>Круг отрезной 230x2,0x22,23мм "СТАЛЬ" Имеет особый состав, который позволяет исключить загрязнение материалов, а также достичь легкой, быстрой и качественной обработки. Для резки стали или цветных металлов. Является расходным материалом для болгарок. Код 90.106</p>
	<p>Круг отрезной 230x2,0x22,23мм «АТАМАН» Предназначен для резки и прорезки металлических материалов: трубы, листового металла, прутка и различного проката с использованием ручного, электрического и пневматического инструмента, либо переносных и стационарных станков. Круг отлично подходит для резки стали. Код 90.107</p>
	<p>Круг отрезной 180x1,6x22,23мм «АТАМАН» Предназначен для резки и прорезки металлических материалов: трубы, листового металла, прутка и различного проката с использованием ручного, электрического и пневматического инструмента, либо переносных и стационарных станков. Круг отлично подходит для резки стали. Код 90.108</p>



Щётка по металлу ручная 5-ти рядная, деревянная ручка

Щетка по металлу ручная. Отлично удаляет ржавчину и лакокрасочные покрытия, избавляет от мусора и загрязнений, зачищает сварочные швы. Рабочая часть – это пять рядов металлической, оцинкованной проволочной щетины, гарантирующая эффективно и качественно выполненную работу. Удобна и проста в применении, надежна, долговечна и практична.

Код 90.250



Щётка-гребешок по металлу ручная, пластиковая ручка

Щетка по металлу ручная. Отлично удаляет ржавчину и лакокрасочные покрытия, избавляет от мусора и загрязнений, зачищает сварочные швы. Имеет прочную стальную щетину с латунным покрытием в металлическом корпусе и удобную пластиковую ручку.

Код 90.251



Перчатки латексные "Intertool" (желтые) с неполным покрытием

Перчатки предназначены для защиты от механических воздействий, порезов арматурой, стеклом и др. Отличительные характеристики: высокая механическая прочность и износоустойчивость. Материал - трикотаж из смеси хлопка с латексом. Текстурированное латексное покрытие обеспечивает хорошее сцепление, как с сухими, так и с влажными поверхностями.

Код 90.400



Перчатки (краги) замшевые " Intertool" (белые)

Удлиненная, 35-сантиметровая, длина перчаток защищает руки до середины предплечья от механических повреждений и загрязнений во время работы-брызги расплавленного металла, искры, высокая температура во время сварки или бытовых, строительных работах. Комфортная гладкая поверхность имеет мягкий ворс, потому что в качестве материала использована телячья кожа (замша) толщиной 1,1 мм. Мягкость материала не сковывает движений пальцев.

Код 90.402



Перчатки трикотажные с нитриловым покрытием, неполный облив, ТМ DOLONI

Для работ с жидкостями и маслами устойчивы к воздействию углерода, щелочи и различной химической кислоте, используются на промышленных предприятия, а также могут пригодиться в домашнем хозяйстве. Перчатки выполнены из плотного трикотажа, покрытие (кроме тыльной стороны) - нитрил, манжет вязанный. Обладают превосходной прочностью материала к порезам и прокалыванию.

Код 90.405



Перчатки комбинированные (спиллок+ткань), манжет крага, ТМ DOLONI

Высококачественные перчатки изготовлены из спилковой кожи, комбинированной тканью, усиленный большой палец. Манжет выполнен в виде жёсткой краги для дополнительной защиты в области запястья. Рекомендуются к использованию при сварочных работах, работах с металлом, режущими предметами и многих других при высоких и низких температурах.

Код 90.406



Электроды сварочные "МОНОЛИТ" 2,5 кг, 1 кг, диаметр электрода-2 и 3 мм

Предназначены для ручной дуговой сварки конструкций из низкоуглеродистых марок сталей. Они обеспечивают легкое зажигание и повторное зажигание. Характеризуются спокойной и стабильной дугой, малым разбрызгиванием, хорошей отделяемостью шлака. Могут варить на переменном и постоянном токе. Гарантируют отличное качество шва.

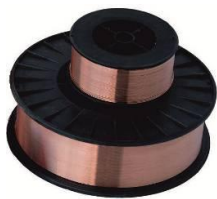
Вес(кг)/d(мм)	код
2,5 кг/d=3 мм	90.500
1 кг/d=3 мм	90.510
1 кг/d=2 мм	90.511



Электроды сварочные "АРСЕНАЛ" 2,5 кг, диаметр электрода-3 мм

Сварочные электроды Арсенал АНО-21 служат для сваривания различных металлических конструкций из углеродистой стали стандарта. Пригодны для сваривания конструкций, в любом пространственном расположении и для проведения работ в труднодоступных местах. Применим для сваривания толстых корневых швов и не зачищенных поверхностей.

Код 90.501



Проволока сварочная 1 кг, 5 кг, 15 кг/диаметр 0,8 мм (омеднённая)

Проволока сварочная стальная, легированная с омедненным покрытием, на катушках. Используется для автоматической сварки стальных конструкций, механического оборудования, судостроении, котельного оборудование, трубных сталей в автомобильной промышленности.

Вес(кг)	КОД
1 кг	90.602
5 кг	90.600
15 кг	90.601



Проволока сварочная 15 кг/диаметр 0,8 мм" MAGMAWELD"(Турция) (омеднённая)

Сварочная проволока MAGMAWELD MG-2 предназначена для сварки изделий из легированных низкоуглеродистых марок сталей, обеспечивая при этом требуемое качество шва, его прочность и однородность. Высокое качество изготовления проволоки гарантирует безотказную работу всего сварочного оборудования, благодаря высокой точности геометрических параметров проволоки и наличию равномерного медного покрытия по всей длине проволоки.

15 кг - Код 90.603



Маска сварочная "ХАМЕЛЕОН"

Щиток сварщика с автоматическим светофильтром «Хамелеон»-компактная и удобная при сварке в труднодоступных местах. Назначение: щиток с автоматическим затемнением светофильтра для выполнения сварочных работ, в «светлом» положении светофильтр маски позволяет проводить подготовительные работы перед сваркой, не поднимая или убирая маску от лица. Есть отдельный регулятор времени открытия светофильтра, регулятор светочувствительности светофильтра при сварочном токе ниже 20 ампер.

Код 90.700



Рулетка 5 м, «БРИГАДИР»

Обрезиненный корпус. Ремешок для переноски. Мощный автоматический механизм возврата ленты. Фиксатор мерной ленты для удобства проведения измерений.

Код 90.800



Кисти флейцевые, тип "Стандарт"

Натуральный ворс, деревянная лакированная ручка. Применяется для грунтовки, окраски и покрытия лаком, а также для быстросохнущих эмалей.

Ширина (дюйм/мм)	КОД
1"/ 25,4	90.900
1,5"/ 38,1	90.901
2"/ 50,8	90.902
2,5"/ 63,5	90.903
3"/ 76,2	90.904



Кисти, тип «Английская»

Натуральная щетина, деревянная ручка. Используется для покраски лакокрасочными материалами любых видов. Несмотря на то, что щетина в кисти использована натуральная, можно работать с любыми лакокрасочными материалами, в том числе и агрессивными в умеренных количествах. Удобная ручка, хорошо ложится в руку.

Ширина (дюйм/мм)	КОД
2,5"/ 63,5	90.913
3"/ 76,2	90.914